

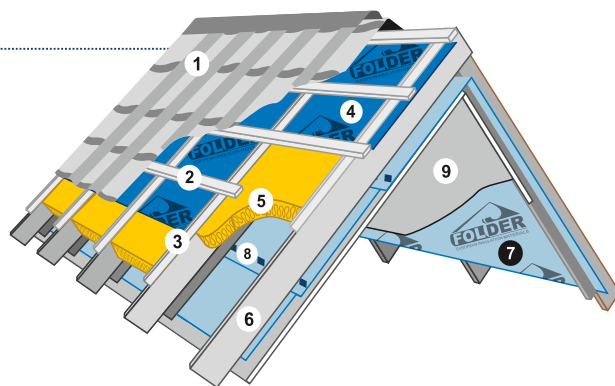


EUROPEAN INSULATION MATERIALS

## Схема монтажа

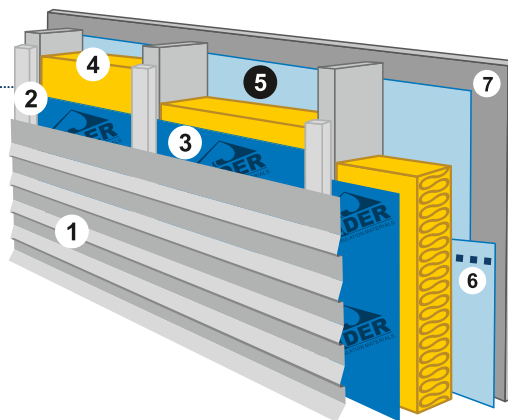
### Утепленная кровля

1. Кровельное покрытие
2. Обрешетка
3. Контррейка
4. Гидроизоляционные материалы Folder
5. Утеплитель
6. Стропило
7. Пароизоляция Folder H 98 tape
8. Встроенная клеевая полоса для соединения материалов между собой\*
9. Внутренняя отделка



### Каркасная стена

1. Наружная обшивка
2. Элементы каркаса
3. Ветроизоляционные материалы Folder
4. Утеплитель
5. Пароизоляция Folder H 98 tape
6. Встроенная клеевая полоса для соединения материалов между собой\*
7. Внутренняя отделка



Дополнительная проклейка в местах нахлестов и примыканий **ОБЯЗАТЕЛЬНА!** В противном случае производитель не несет ответственности за повреждение конструкции в результате проникновения влаги.

#### ВНИМАНИЕ!

Для герметизации мест примыкания изоляционных материалов к:  
-мансардным окнам  
-трубам и вентиляции  
-деревянным стропильным конструкциям  
рекомендуется использовать армированную двустороннюю ленту Folder Butil PRO

Материал укладывается стороной с логотипом внутрь помещения

\*Встроенная самоклеящаяся монтажная полоса находится на стороне материала с логотипом. Перед монтажом необходимо снять защитную пленку.

**ВНИМАНИЕ!** После проклейки материалов, их разъединение не рекомендуется. Из-за высокой адгезии клеевого слоя, возможно повреждение ламинационного слоя.