

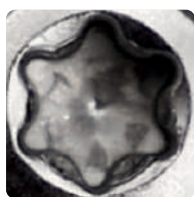
САМОРЕЗЫ ДЛЯ ТЕРРАСНОЙ ДОСКИ



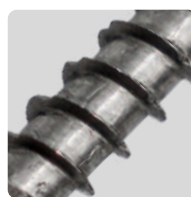
Саморез предназначен для открытого монтажа гладкой или рифленой террасной доски из древесины на подготовленное деревянное основание. Подходит для сосны, ели, лиственницы и твёрдых пород дерева.



Саморезы для террасной доски Daxmer имеют продуманную геометрию, адаптированную к особенностям деревянных конструкций, террас и фасадов:



Шлиц TORX 25 предотвращает прокручивание самореза и продлевает срок службы насадки.



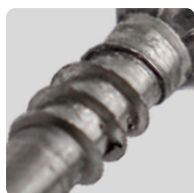
Редкая резьба с засечками по всей длине отводит стружку при вкручивании, облегчая монтаж.



Уменьшенный угол головы (77°) и зенкующие ребра позволяют легко утапливать саморез в материале.



Острый наконечник с режущей кромкой облегчает монтаж без предварительного сверления, не допускает ее расщепления.



Дополнительная резьба под головой обеспечивает надежную фиксацию террасной доски, предотвращая сезонную деформацию конструкции.



Нержавеющая сталь A2 (AISI 304) обладает высокой коррозионной стойкостью. Не оставляет ржавых подтеков и обеспечивает прочность соединения при сезонных колебаниях влажности древесины.

Диаметр, головы, мм	Шлиц	Диаметр, мм	Длина, мм	Длина основной резьбы, мм	Длина резьбы под головой, мм	Крутящий момент, Нм	Твердость сердцевины
8,0	TORX 25	5,0	60	25	10,5	4,4	200-250 HV10
			70	30			
			80	35			